

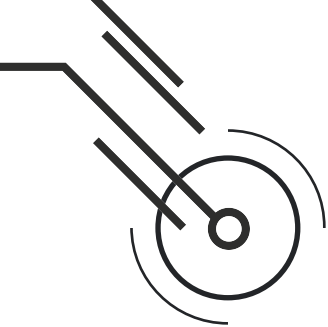


**CAVINX**

**BRAND  
GUIDELINES**

[www.cavinx.com](http://www.cavinx.com)





# Sommaire

## Elements d'identité

### Logo

Histoire - Identité	4 - 5
Conception du logo	6
Taille du logo	7

### Utilisation du logo

Utilisations proportionnelles	10
Utilisations du symbole	11
Do & Don't do	12 - 13
Don't do	14 - 15

### Utilisation Couleur

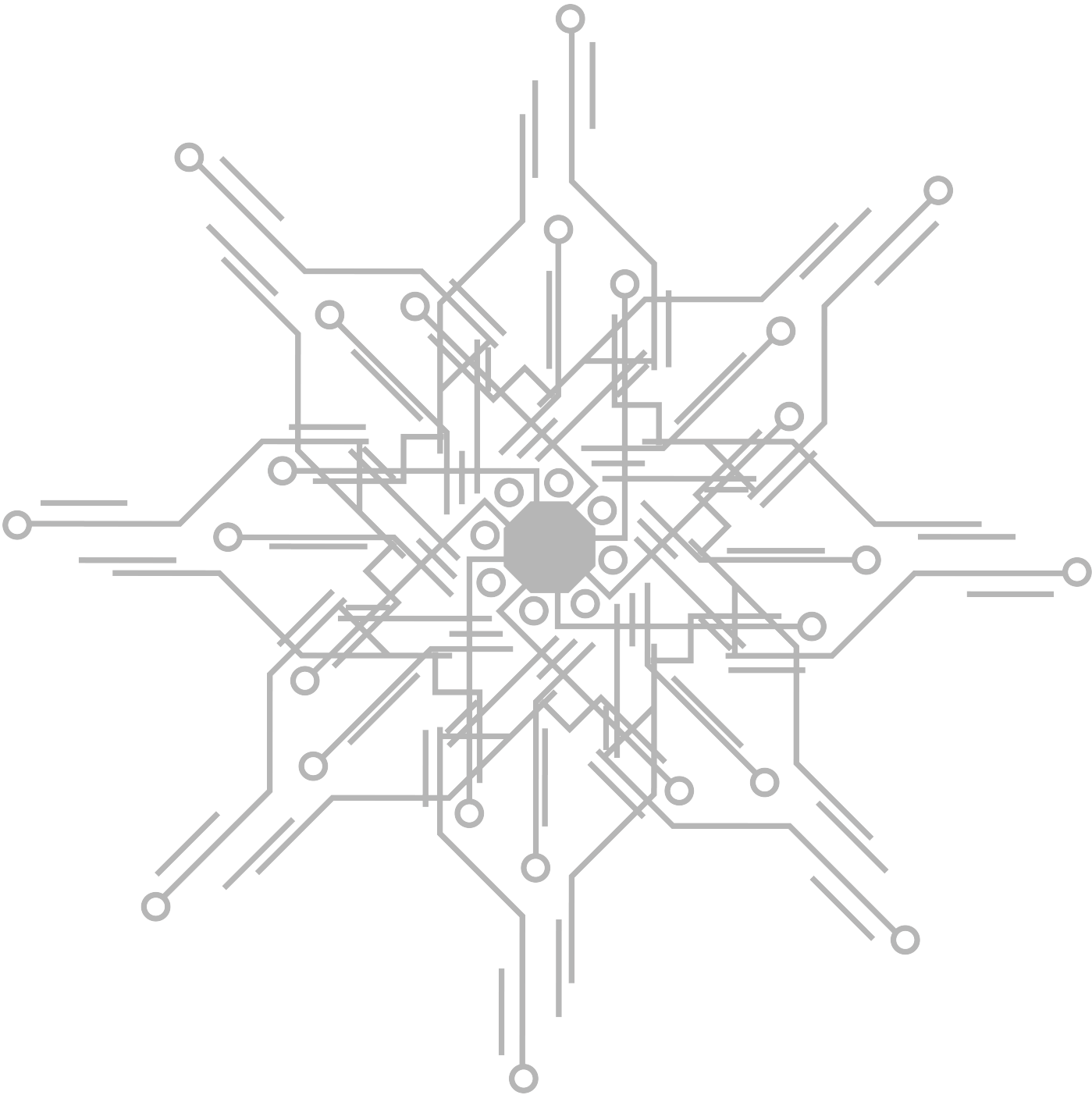
Code Couleur	18
Signification	19
Identité complète sous différentes couleurs	32
Identité complète sous différentes couleurs de fond possible	33
Nuance Noir Gris Blanc	34 - 35

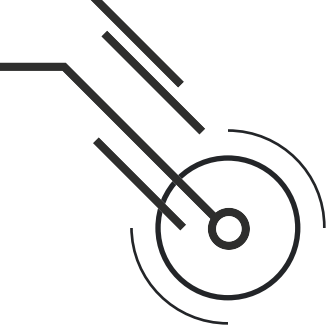
### Typographie

Helvetica	38
Avenir	39

### Mockups

Présentation visuelle	42 - 43
-----------------------	---------





# LOGO

## Histoire

### Choix du nom CAVINX

Le nom du logo a été inspiré par les champions créés par Riot Games. On les retrouve notamment sur les jeux créés par Riot Games

CA = Caitlynn

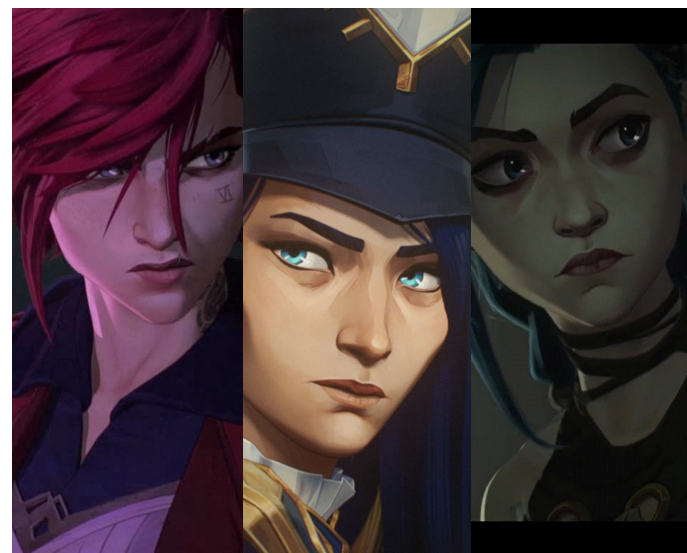
VI = Vi

NX = Jinx

CAVINX

« Ce sont les champions que j'ai adoré tant côté narratif que durant les parties de jeux en ligne ! »

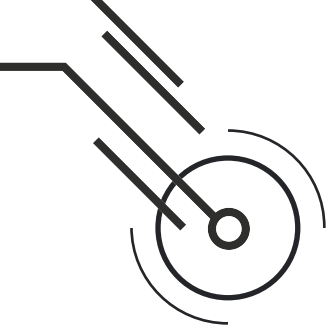
On peut notamment retrouver les lettres dans le logo.



Vi

Caitlynn

Jinx



# LOGO

## Identité

### CAVINX

Communauté de passionnés de jeux vidéos partant dans l'aventure de l'E-Sport.

La Team CAVINX est une équipe sportive à but non-lucratif dans le domaine des jeux vidéos.

### Architecture du logo :

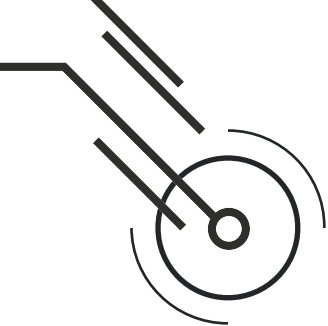
Chaque lettre du mot CAVINX est reprise dans la conception et la construction du logo.

Le bouton "Play" fait référence au commencement d'un jeu, une musique, d'un film, ... le logo a un lien très rapproché avec le gaming (jeux vidéos).

Les parenthèses extérieures ajoutent du mouvement et du dynamisme faisant écho à l'immersion dans le monde du jeu vidéo.



# CAVINX



# LOGO

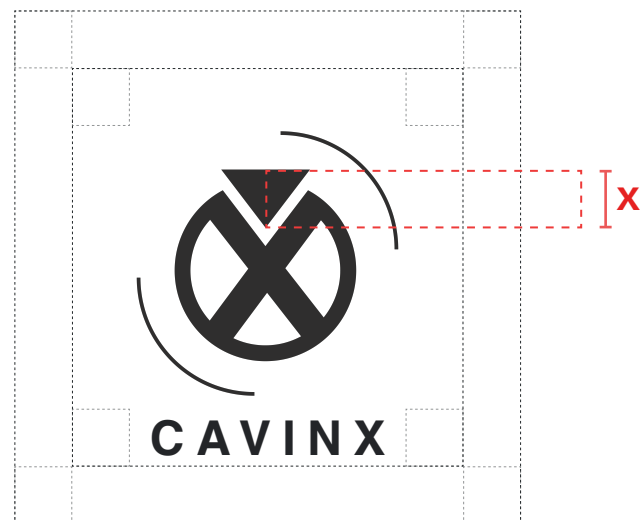
## Conception du logo

Pour assurer la lisibilité du logo CAVINX, celui-ci doit être entouré d'un minimum d'espace libre. Cela isole le logo des éléments concurrents tels que la photographie, le texte ou motifs d'arrière-plan qui peuvent détourner l'attention et réduire l'impact global.

L'utilisation du logo de manière cohérente dans toutes les applications contribue à la fois à établir et à renforcer la reconnaissance immédiate de la marque CAVINX.

Pour le logo vertical, une marge d'espace libre équivalente à la hauteur du bouton "play" est dessinée autour du logo pour créer la frontière invisible de la zone d'isolement.

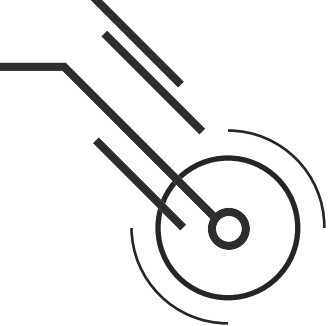
Pour le logo horizontal, une marge d'espace libre équivalente à la hauteur des lettres de CAVINX est dessinée autour du logo pour créer la frontière invisible de la zone d'isolement.



L'espace libre minimum équivaut à la hauteur verticale du bouton play (Indiqué ici par X), quelle que soit la taille à laquelle le logo est reproduit.



L'espace libre minimum équivaut à la hauteur des lettres CAVINX (Indiqué ici par X), quelle que soit la taille à laquelle le logo est reproduit.



# LOGO

## Taille du logo

Pour des raisons de lisibilité et de clarté, et en fonction de la taille du support et de la qualité d'impression, veuillez suivre les contraintes de tailles minimum requises.

Pas de hauteur maximum.

Hauteur minimum  
20mm ou 75 pixels



Hauteur minimum  
12mm ou 34 pixels

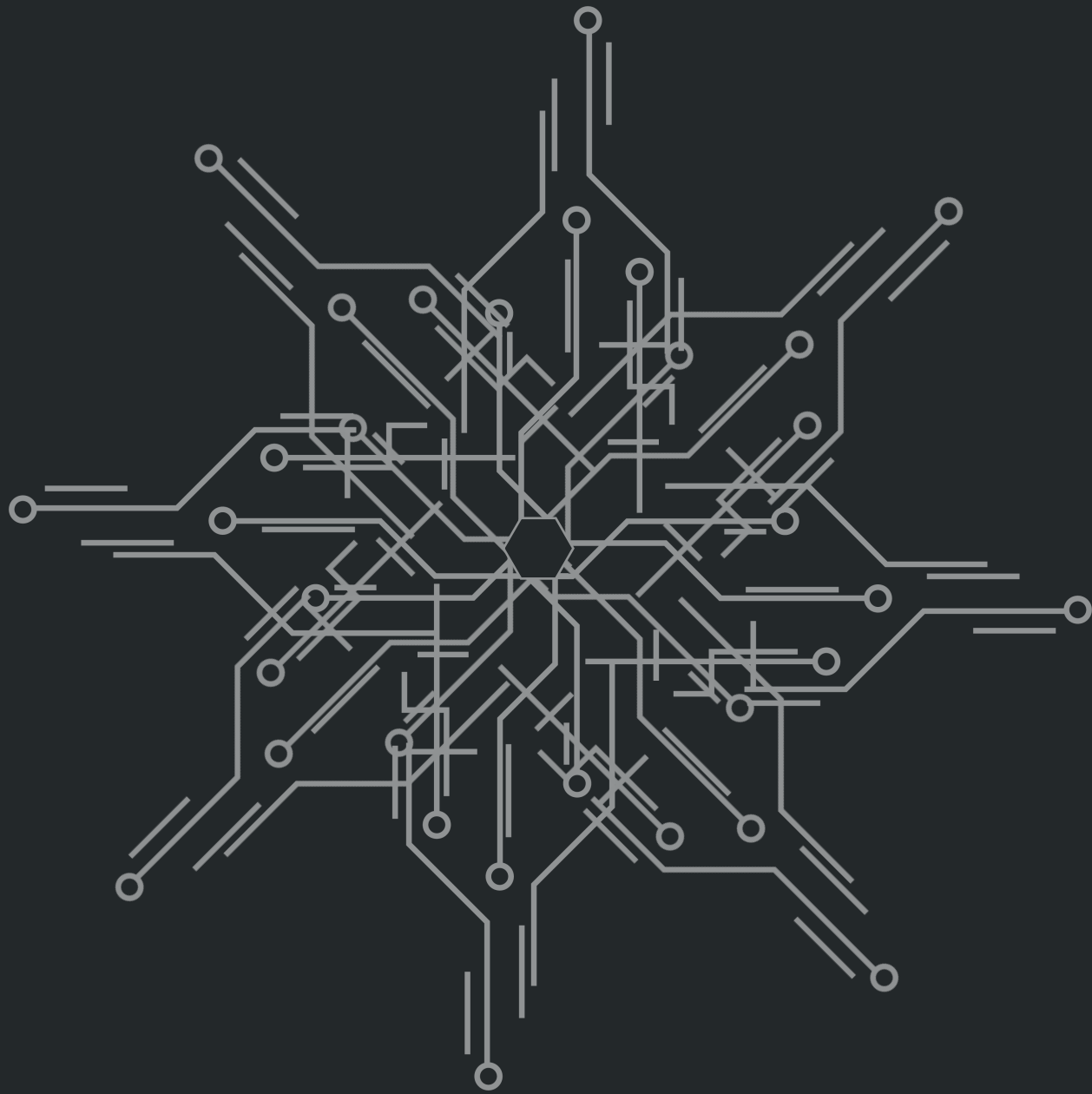


Hauteur minimum  
12mm ou 34 pixels



Hauteur tolérée  
pour le favicon  
5mm ou 18 pixels

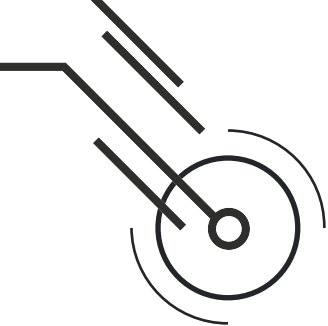








# UTILISATION DU LOGO



# LOGO

## Utilisations proportionnelles

Ce guide d'identité résume les règles et principes à mettre en oeuvre pour une utilisation optimale de l'identité visuelle et de l'image de CAVINX.

Il répertorie les principes d'utilisation du logo et les codes graphiques associés.

La marque CAVINX est plus qu'un simple ensemble d'éléments graphiques. C'est un système visuel et un langage composés qui travaillent ensemble pour transmettre le coeur de ce que nous représentons.

Privilégier le logo vertical. Utilisez le logo horizontal le cas échéant. Le logo devrait fonctionner et apparaître sur tous les supports. Le style que vous choisirez, dépendra de l'environnement dans lequel le logo apparaîtra.

Logo verticale >



**CAVINX**

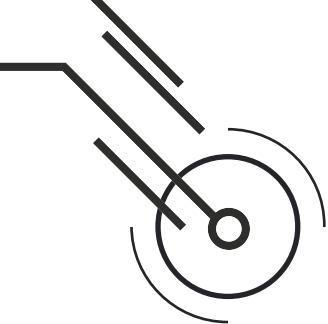
Logo horizontal >



**CAVINX**

Symbole >





# LOGO

## Utilisations du Symbole

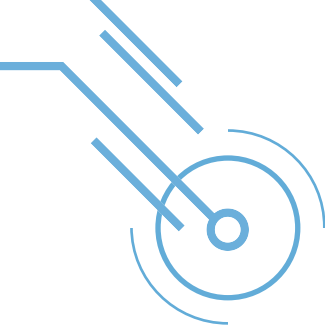
La cohésion de marque est importante pour obtenir une identité de marque reconnaissable.

Le symbole peut être utilisé aux couleurs de la charte. Il est naturellement accompagné du logo.

Le symbole peut être utilisé en pleine page, le palcer en bas de page sur la droite, veillez à ne pas le rogner !

Pour favoriser la lisibilité des textes, le symbole peut être utilisé en transparence à 10%.





# DO



✓ Respecter les proportions



✓ Respecter les couleurs de la charte graphique



✓ Respecter les espaces autour du logo



✓ Respecter les indications d'arrangements avec les autres éléments



✓ Respecter l'utilisation du logo sur les différents supports



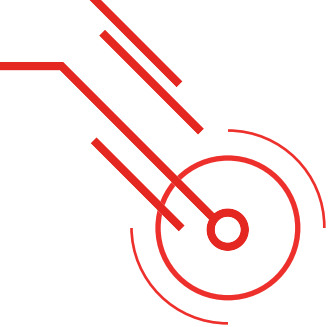
✓ Respecter le sens du logo



✓ Respecter les indications sur les motifs pour logo



✓ Respecter les motifs qui accompagnent le logo



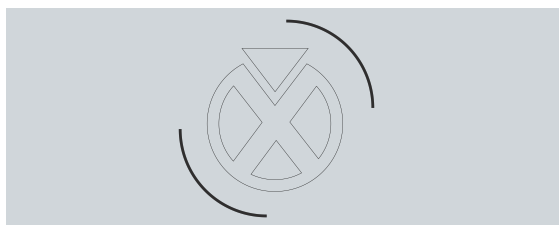
# DON'T DO



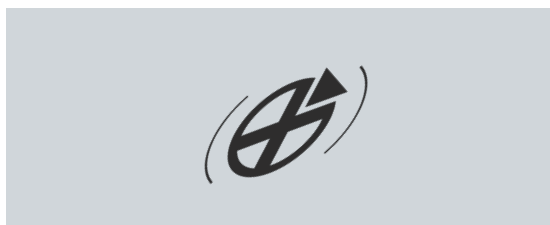
✘ Ne pas étirer



✘ Ne pas utiliser de fond dégradé



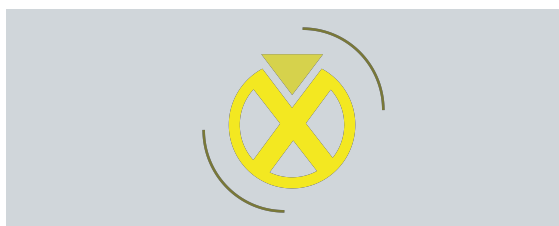
✘ Ne pas détourner les traits séparément



✘ Ne pas pencher ni utiliser en perspective



✘ Ne pas transformer les traits



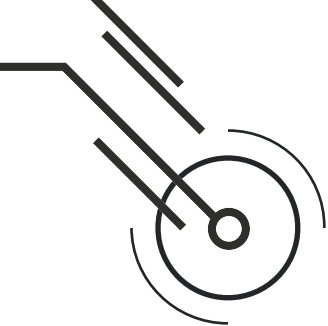
✘ Ne pas utiliser des couleurs qui ne sont pas issues de la charte graphique



✘ Ne pas utiliser des images qui rendent le logo illisible.



✘ Ne pas utiliser le lettrage isolé du symbole



# LOGO

## Motifs

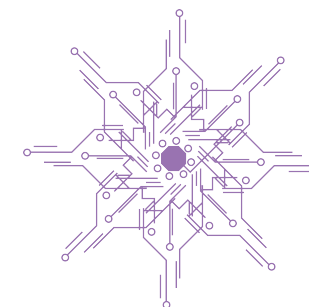
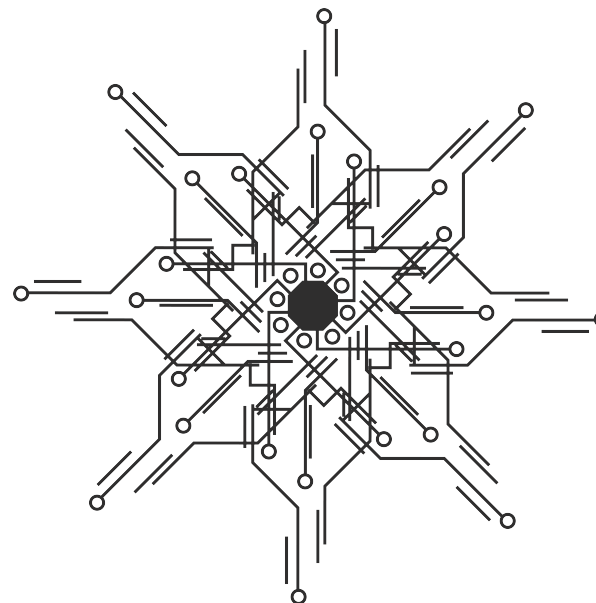
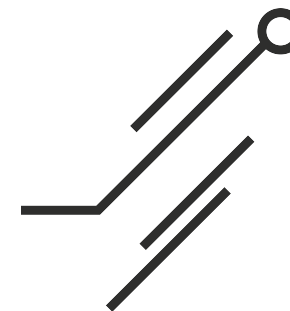
Les motifs ci présents seront utilisés à des fins pour renforcer l'identité visuelle.

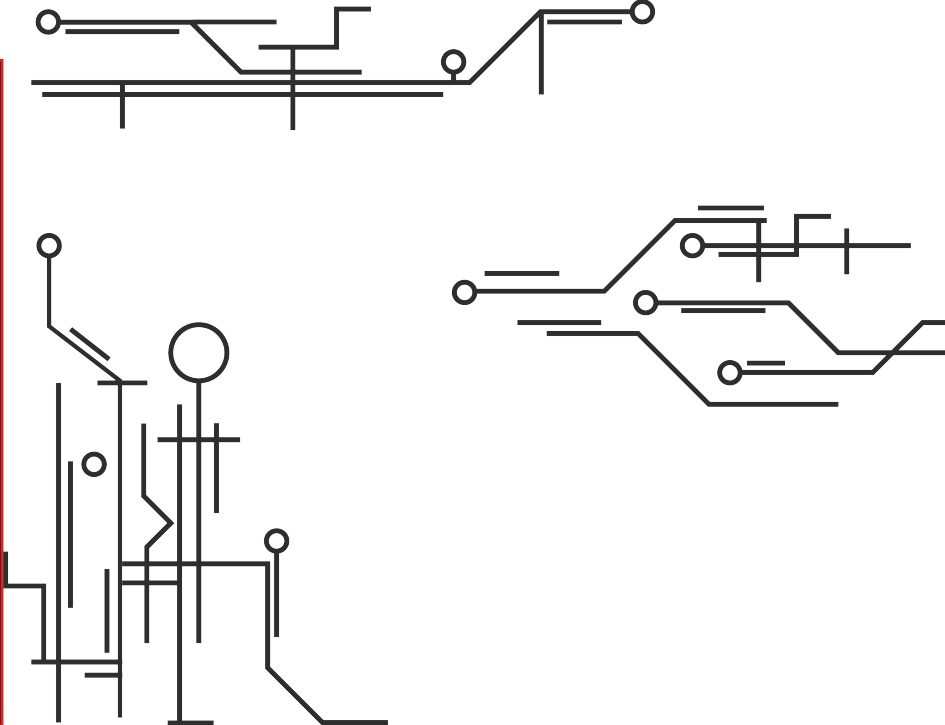
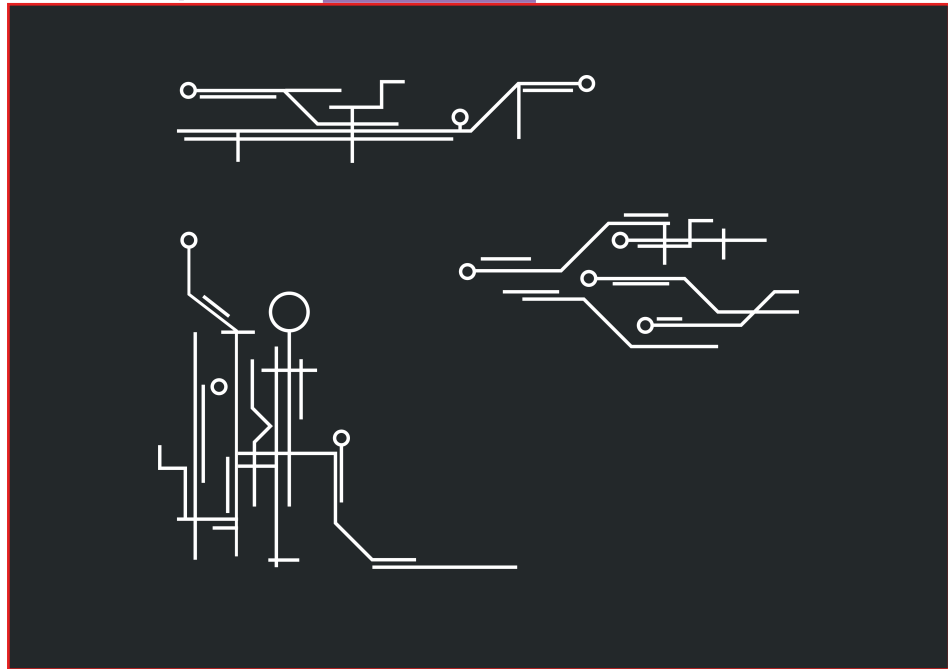
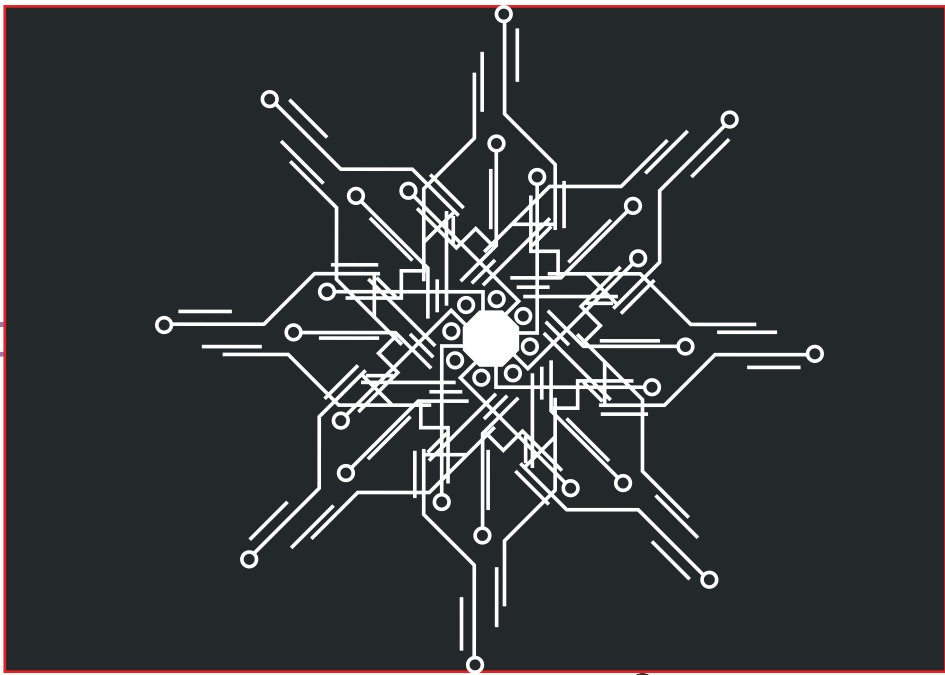
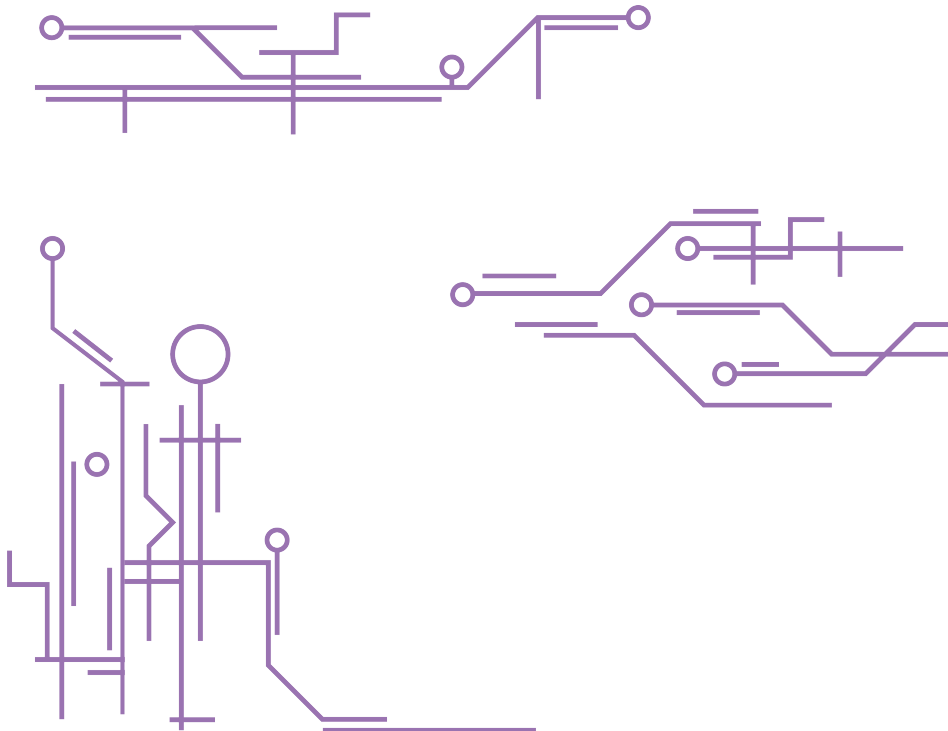
Il faut les utiliser avec modération avec aval de l'association, quelques propositions d'agencements sont dans ce cas autorisé.

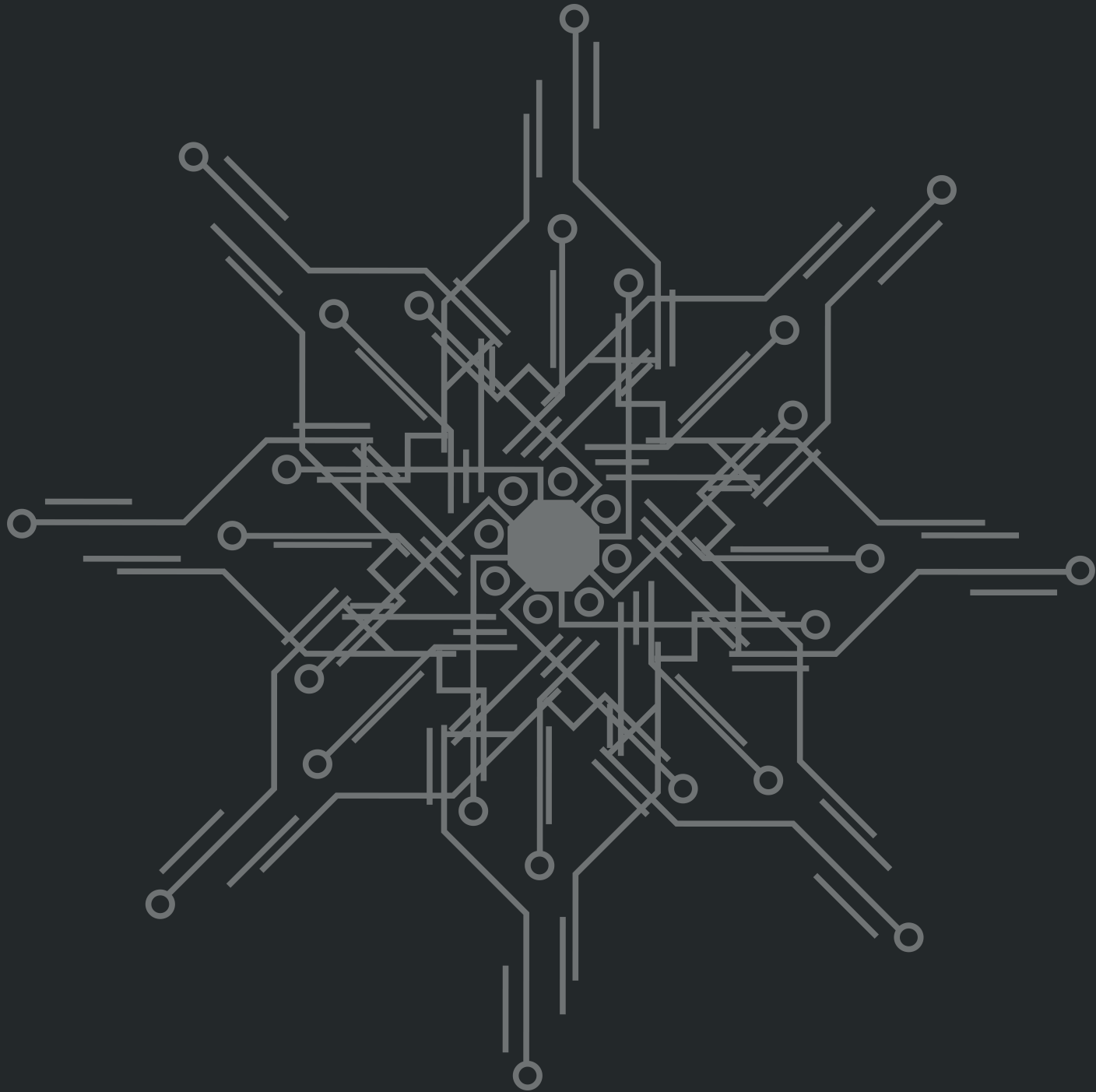
Ces motifs sont la pour appuyer le coté technologie informatique par lesquels les jeux vidéos sont faits.

Nous avons eu pour but notamment de nous différencier par des traits lourds et minimalistes qui rappellent le quelques traits du logo de base afin d'avoir un rappel graphique.

Nous avons quelques motifs qui sont fréquemment repris qu'on peut notamment noter sous différentes couleurs.



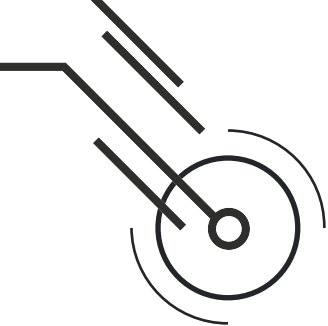








# UTILISATION DES COULEURS



# COULEURS

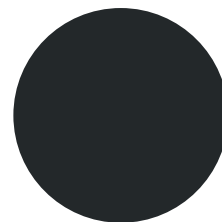
## Code Couleur

La couleur est un puissant moyen d'identification.

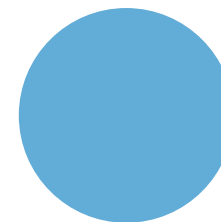
L'utilisation cohérente de nos couleurs primaires aide à construire la visibilité et la reconnaissance de la marque CAVINX et nous distingue.

La palette de couleurs de processus CMJN est conçue pour les supports d'impression. Utilisez la palette de couleurs RVB pour les conceptions numériques ou à l'écran.

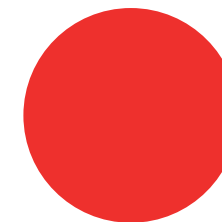
Que le logo apparaisse sur le web, en version imprimée, à l'écran ou sur un produit, il existe une flexibilité de conception pour adopter le logo à son contexte.



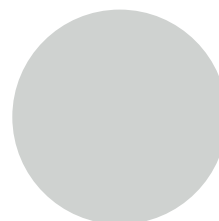
**WEB :** #2E2E2D  
**RVB :** 46/47/46  
**LAB :** 19/-1/0  
**TSL :** 88/2/18  
**CMJN :** 18/12/14/0



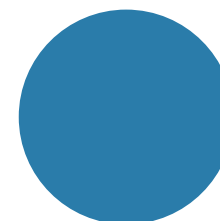
**WEB :** #6BAFDB  
**RVB :** 109/175/219  
**LAB :** 68/-13/-30  
**TSL :** 204/50/86  
**CMJN :** 18/12/14/0



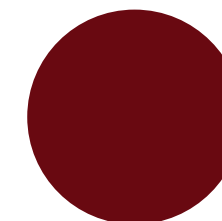
**WEB :** #E52721  
**RVB :** 229/39/33  
**LAB :** 51/69/53  
**TSL :** 2/86/90  
**CMJN :** 18/12/14/0



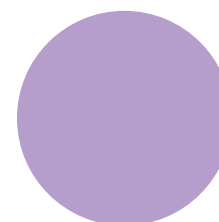
**WEB :** #D9D9D9  
**RVB :** 217/217/217  
**LAB :** 86/0/-0  
**HSL :** 0/0/85  
**CMJN :** 18/12/14/0



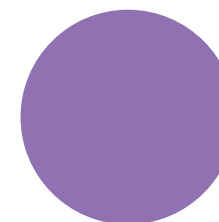
**WEB :** #2E79AB  
**RVB :** 46/121/171  
**LAB :** 48/-11/-34  
**TSL :** 204/73/67  
**CMJN :** 18/12/14/0



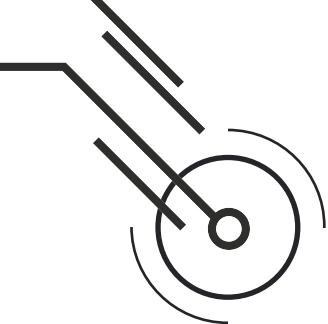
**WEB :** #6E1512  
**RVB :** 110/21/18  
**LAB :** 24/38/27  
**TSL :** 2/84/43  
**CMJN :** 18/12/14/0



**WEB :** #C0A7D1  
**RVB :** 192/167/209  
**LAB :** 66/12/-13  
**HSL :** 0.77/0.31/0.74  
**CMJN :** 28/38/0/0



**WEB :** #9C73BC  
**RVB :** 156/115/188  
**LAB :** 61/70/54  
**HSL :** 55/30/-32  
**CMJN :** 47/61/0/0



# COULEURS

## Signification

### 1. «Gris Foncé»

Cette couleur est inspirée par la couleur de la fourrure des chats de la fondatrice de l'association.

### 2. «Bleu clair»

Cette couleur est utilisée pour véhiculer le côté communautaire de l'association.

### 3. «Rouge vif»

Cette couleur est utilisée pour faire ressortir le côté dynamique du sport mais aussi côté vif.

### 4. «Gris clair»

Cette couleur est inspirée par la couleur de la fourrure des chats de la fondatrice de l'association.

### 5. «Bleu foncé»

Cette couleur est utilisée pour contraster la couleur «clair» et peut notamment être utilisée pour faire ressortir du texte.

### 6. «Rouge foncé»

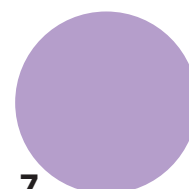
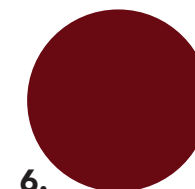
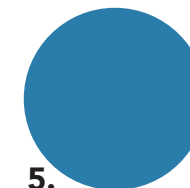
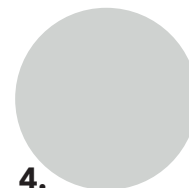
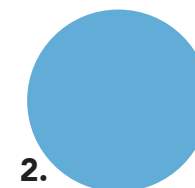
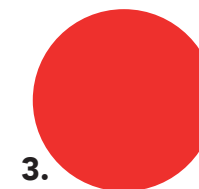
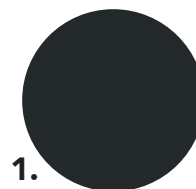
Cette couleur est utilisée pour contraster la couleur «clair» et peut notamment être utilisée pour faire ressortir du texte.

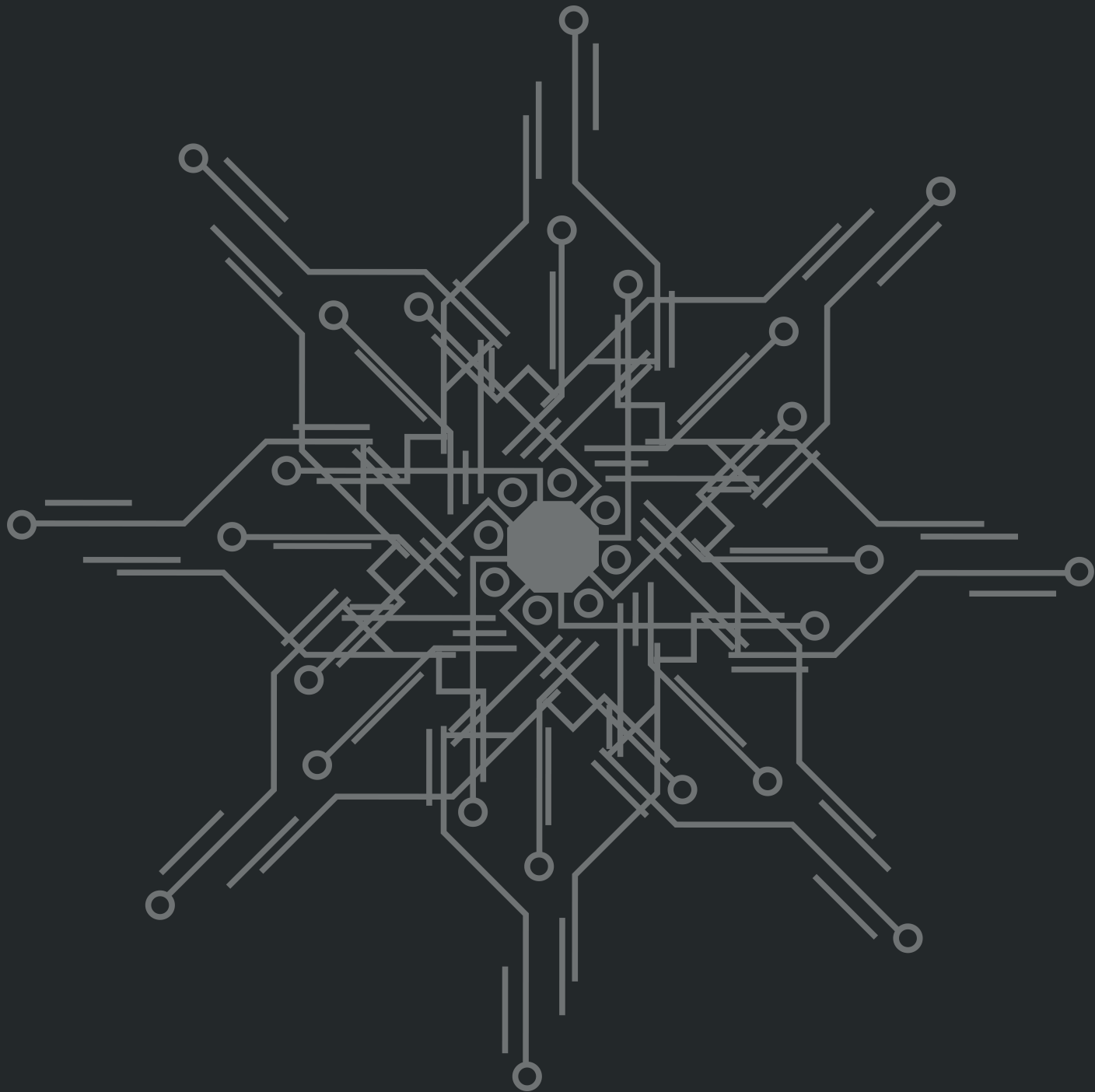
### 7. «Violet clair»

Cette couleur exprime pour notre association une certaine neutralité et se marie bien avec la couleur grise notamment.

### 8. «Violet Foncé»

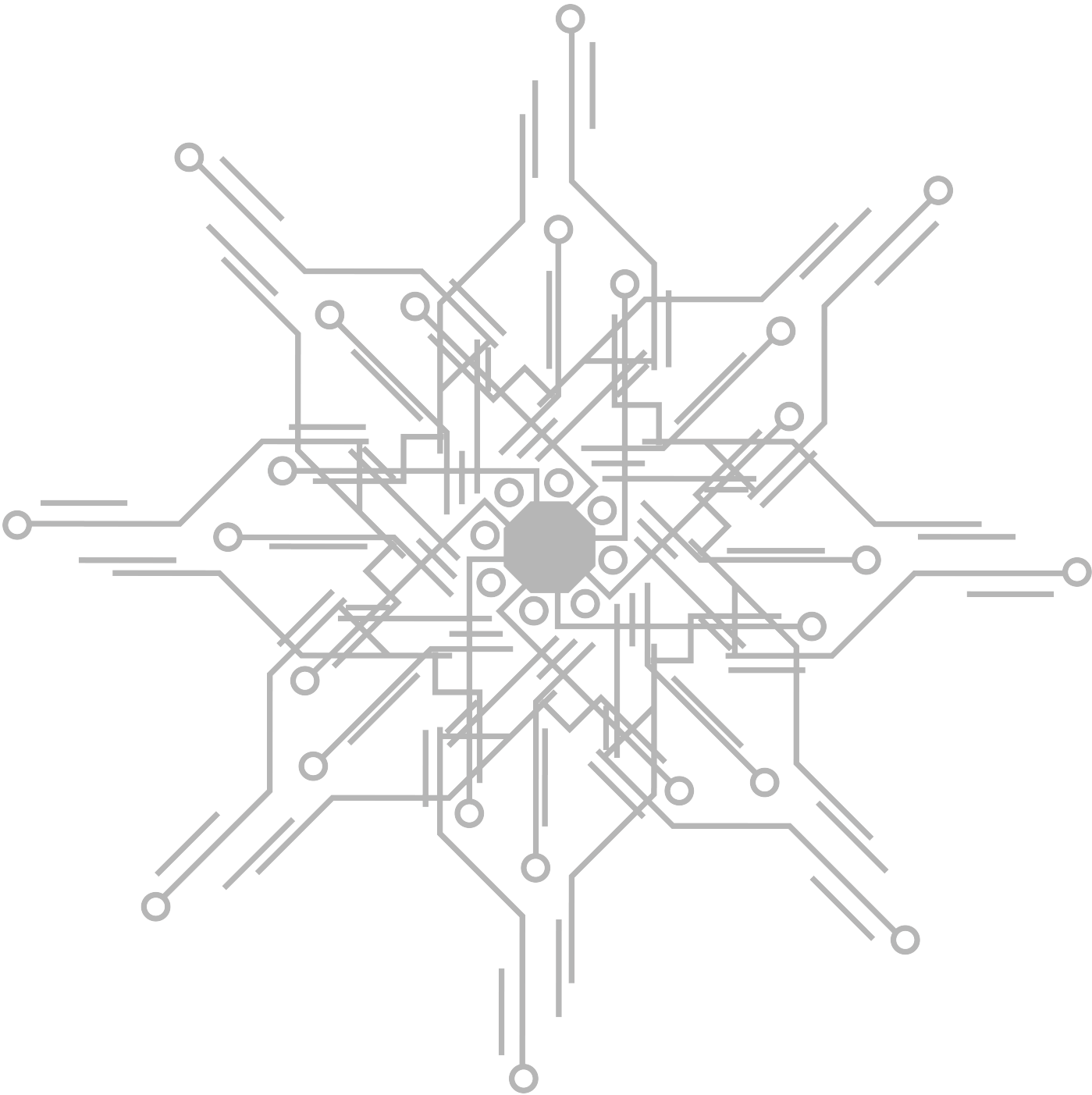
Cette couleur est utilisée pour contraster la couleur «clair» et peut notamment être utilisée pour faire ressortir du texte.

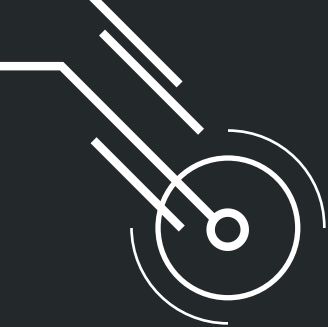






**IDENTITE  
COMPLETE SOUS  
DIFFERENTES  
COULEURS**

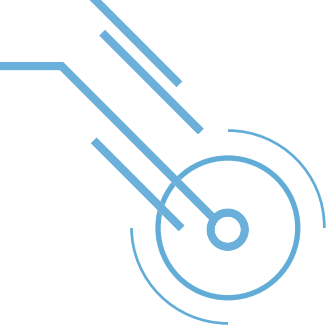




**LOGO**



**CAVINX**

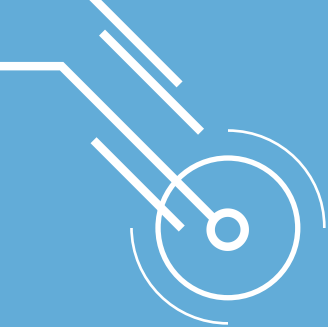


**LOGO**



**CAVINX**

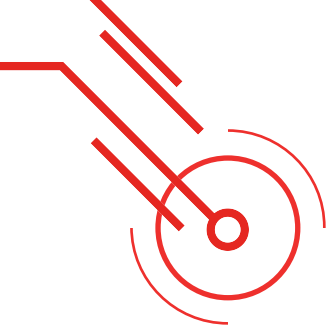




**LOGO**



**CAVINX**



**LOGO**



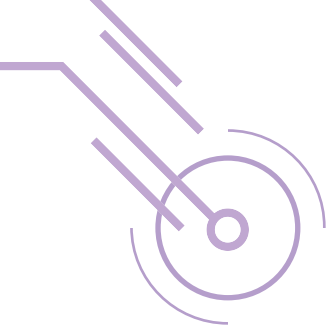
**CAVINX**



**LOGO**



**CAVINX**



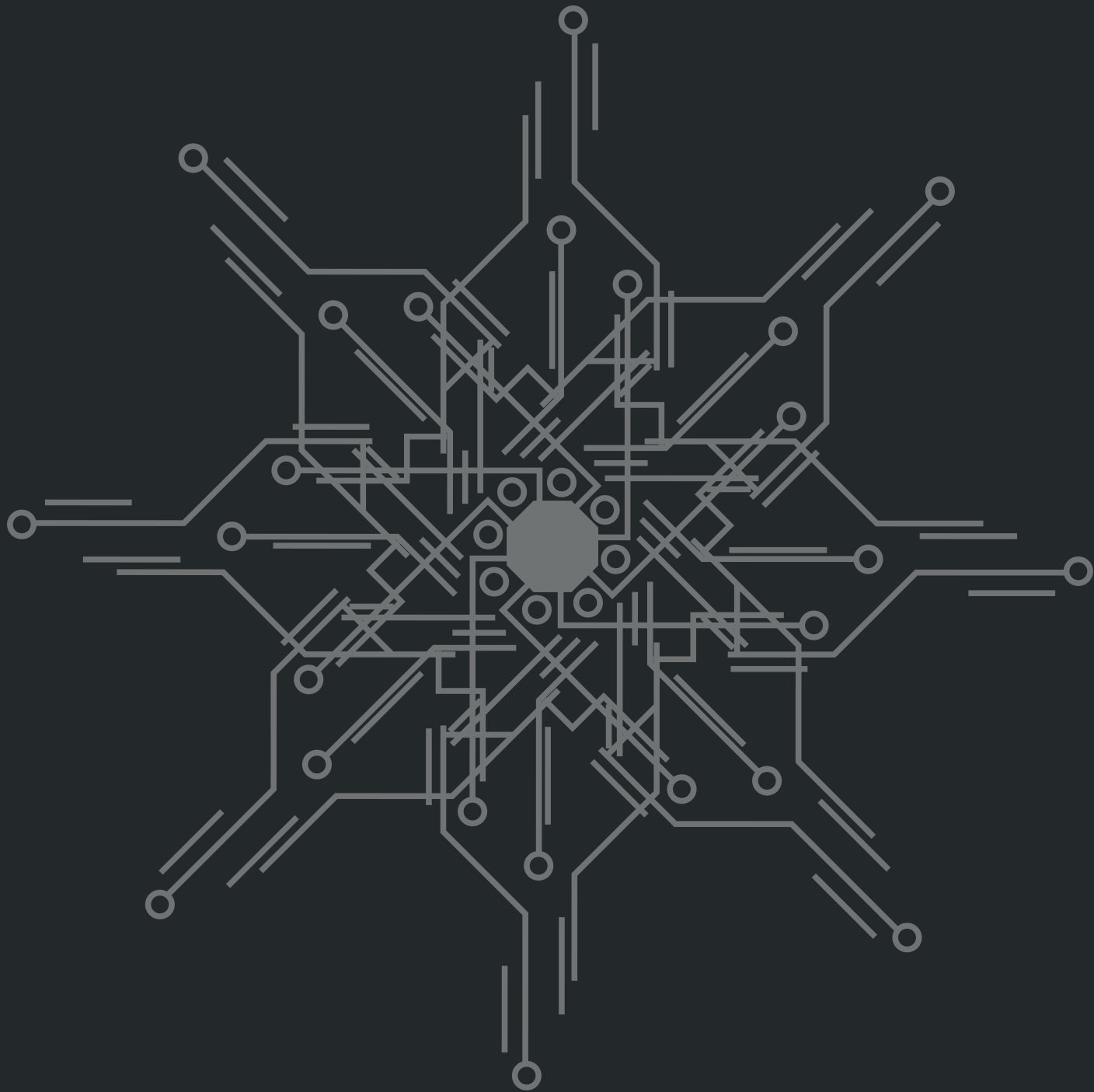
**LOGO**




**CAVINX**

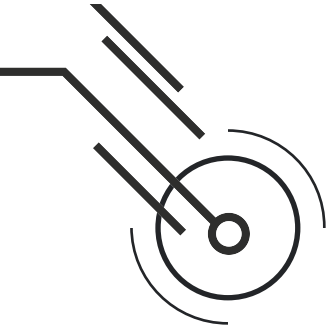


**CAVINX**





**LES COULEURS  
DE FONDS  
POSSIBLE**



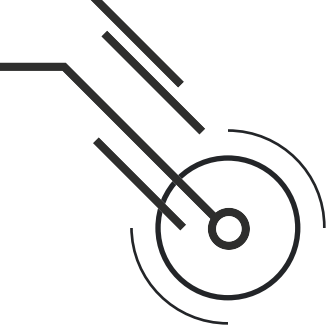
# LOGO

Arrangements possibles en fond gris foncé



Le terme «Gris foncé» est la couleur principale du logo. Ce format peut être utilisé pour les brochures pour faire ressortir toutes les dérivées du logo. Il sera principalement utilisé sur le site web de l'association pour une version «mode nuit».



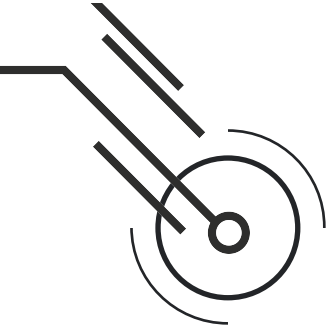


# LOGO

Arrangements possibles bleu, rouge & violet



Les logos sont posés uniquement sur fond foncé pour les faire ressortir. Ceux qui ne sont pas retenus sont pour des raisons d'esthétique ou raison de «vibration» au niveau de l'oeil.



# NUANCES NOIR GRIS BLANC

Le logo CAVINX peut être utilisé sur fond clair. Il sera principalement utilisé sur le site web de l'association pour une version «mode lumineux».

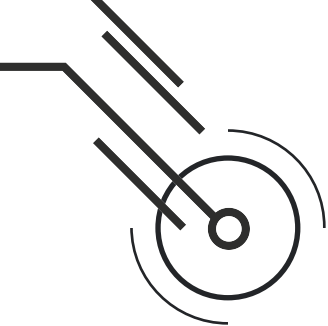
Ceci peut aussi être combiné avec d'autres éléments iconographiques.

Le logo CAVINX doit être utilisé principalement en version «Gris foncé». La nuance gris claire est utilisée pour faire ressortir le logo «Principale».

On privilégie ensuite la couleur bleu clair pour désigner la communauté puis le rouge pour le domaine E-Sport.

On utilisera le bleu foncé pour faire ressortir le logo communautaire (en fond) puis le Rouge foncé pour faire ressortir la version du logo E-Sport (en fond).



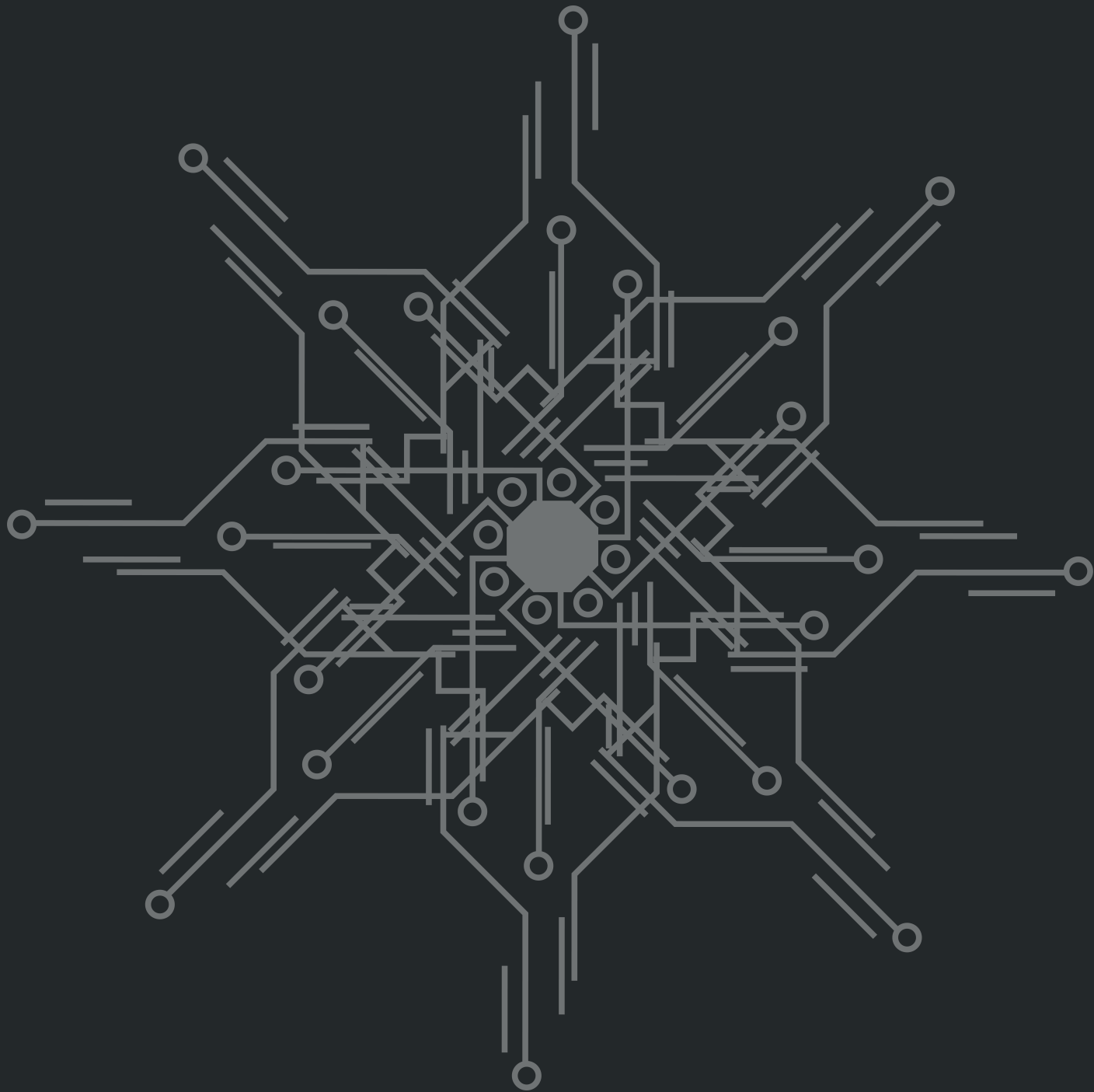


# NOIR & BLANC

Arrangements sur fond 100%

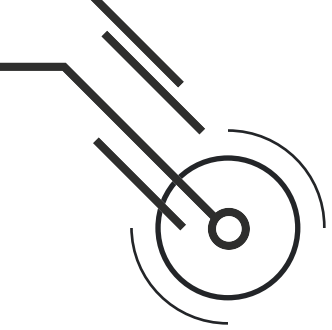


**NOTE :** L'utilisation du logo en Noir 100% doit être utilisé avec parcimonie.





# LES TYPOGRAPHIES



# TYPOGRAPHIE

Primary

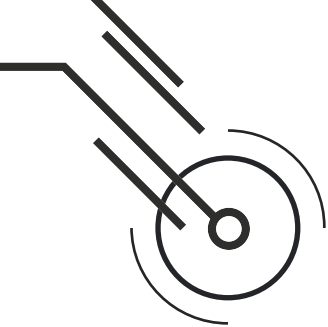
**Aa**

police utilisé :

**HELVECTICA**

Aa Bb Cc Dd Ee Ff Gg Hh Ii Jj Kk Ll  
Mm Nn Oo Pp Qq Rr Ss Tt Uu Vv Ww  
Xx Yy Zz

Net veliqui ducit, omnistia ius si omnist  
doluptat.  
Ehento moluptas cuptatur? Tem si  
doluptat mos moluptatiis vidiana dollore  
ssimin pro vit, sum at inis moluptae.  
Ones num inis aruptat.  
velis



# TYPOGRAPHIE

## Secondary

Aa

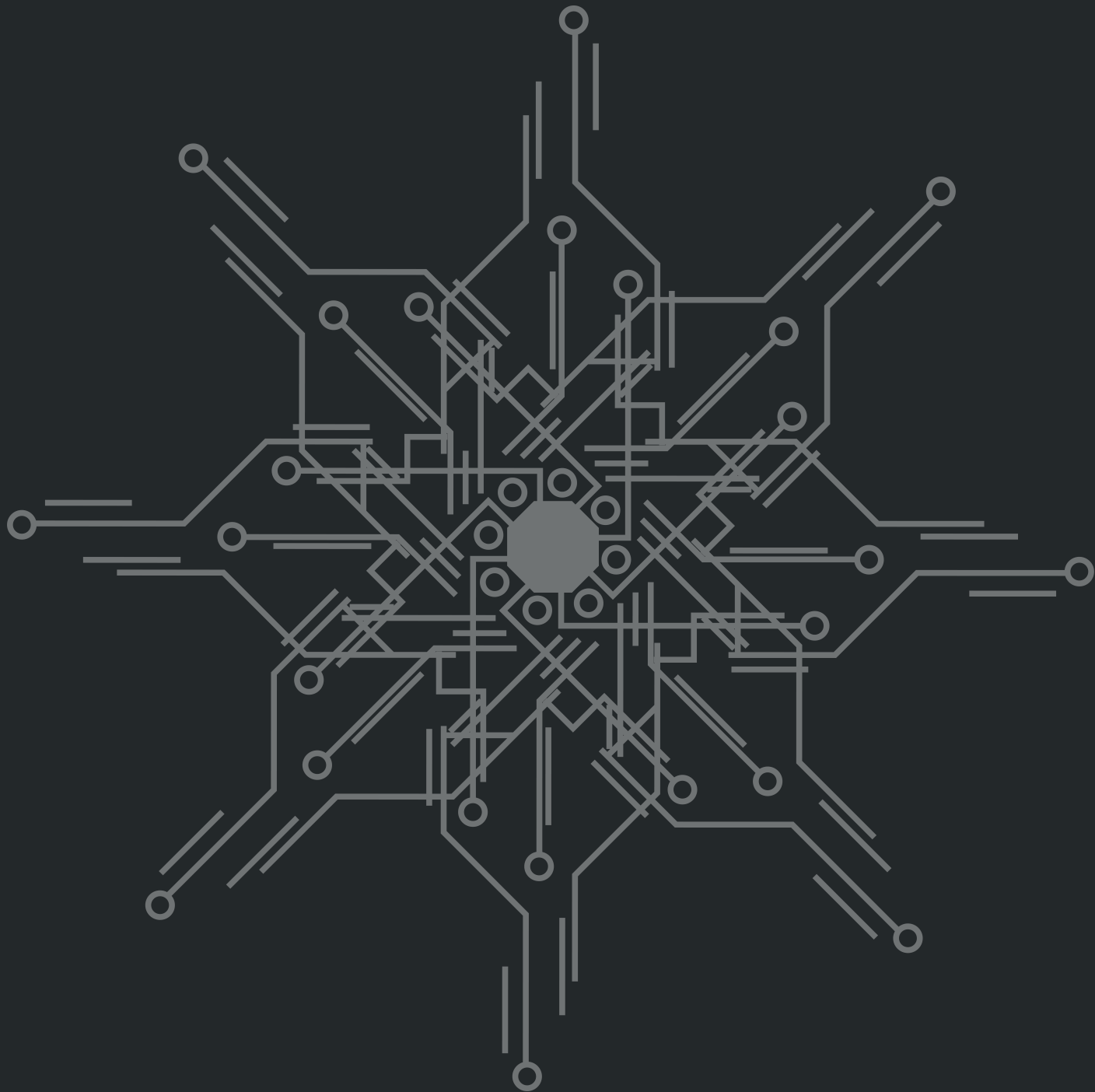
police utilisé :

Avenir - Book

Aa Bb Cc Dd Ee Ff Gg Hh Ii Jj Kk Ll  
Mm Nn Oo Pp Qq Rr Ss Tt Uu Vv Ww  
Xx Yy Zz

Net veliqui ducit, omnistia ius si omnist  
doluptat.

Ehento moluptas cuptatur? Tem si  
doluptat mos moluptatiis vidiania  
dollore ssimin pro vit, sum at inis  
moluptae. Ones num inis aruptat.  
velis







# Présentation

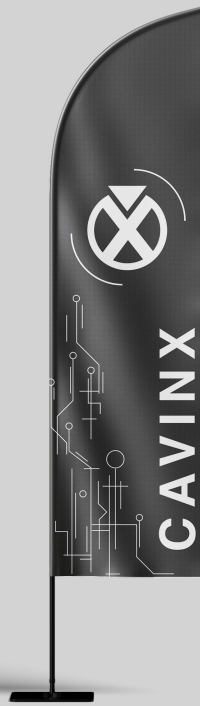


Présentation logo sur la façade d'un store ou future local.

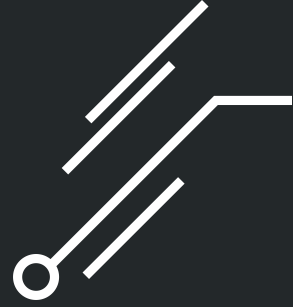


Présentation fourniture bureautique de travail.





Présentation de drapeau pour le stand - exposition.



Présentation du site web sur ordinateur portable ou fixe avec application sur téléphone & tablette.



# Utilisations des différents fichiers

Les logotypes pour impression :

.ai

Ce sont les fichiers natifs du logo réalisés sur illustrator. ils peuvent être agrandis à l'infini sans altération de leur qualité. Ces formats peuvent vous être demandés pour la création d'enseignes, de goodies, de site web ou de supports de communication divers.

.pdf

Les fichiers .pdf sont optimaux pour être insérés dans word en gardant le fond transparent du logo. Ces formats peuvent vous être demandés pour la création d'enseignes, de goodies, de site web ou de supports de communication divers.

.psd

Les fichiers Photoshop peuvent vous être demandé pour la création d'enseignes, de site web ou de supports de communication divers.

.jpg

Le format .jpg est un format image classique. Il peut être utilisé sur word ou tout autre support imprimé réalisé par vos soins. Le jpg petit peut être utilisé en signature mail.

Les logotypes pour écrans :

.png

Ce sont des fichiers images comprenant un fond transparent. Leur profil colorimétrique est adapté uniquement aux supports web. Ils peuvent être utilisés pour vos photos de profil sur les réseaux sociaux, sur votre site internet, compte Google My business,...

CMJN - ce profil est à prioriser pour tous les supports imprimés (ex:factures imprimées, fichiers Word...)

RVB - ce profil est idéal pour les supports sur écran (ex : présentations Powerpoint, images à diffuser sur les réseaux sociaux).

**Merci d'avoir suivi toute la procédure à mettre  
en application au sujet de notre identité  
visuelle**